

LGS soru ifadeleri



Which of the following / Which one is correct / true/ right ?
(Aşağıdakilerden hangisi / Hangisi doğrudur?)

correct = right = true : **DOĞRU**



Which of the following / Which one is false /wrong / incorrect / not correct?
(Aşağıdakilerden hangisi / Hangisi yanlıştır / doğru değildir?)



false = wrong = incorrect = not correct: **YANLIŞ**



ATTENTION

appropriate = suitable
(uygun)

related to = ilgili ✓
NOT related to = ilgili değil ✗

According to ...
-e göre

interview
röportaj, görüşme



passage = text : **metin**
paragraph : **paragraf**



survey = questionnaire
anket



conversation: konuşma, sohbet
dialogue: diyalog



situation : durum
sentence : cümle
option : seçenek
list : liste

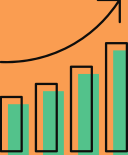
question: soru
answer : cevap
comment = yorum
message: mesaj

aim = purpose = goal
amaç , hedef

idea = opinion = thought
fikir, düşünce



chart = graphic
grafik, çizelge



phrase
expression
statement

ifade

title : başlık
table : tablo
picture : resim
gap = blank : boşluk
about : ... hakkında
belong to : ait olmak



invitation card: davetiye
speech bubble : konuşma balonu
timeline : zaman çizelgesi
explanation : açıklama

brochure :
broşür



research= study: araştırma, çalışma

above : yukarıdaki



below: aşağıdaki



except for :
... dışında, haricinde
without : - olmaksızın

underlined : altı çizili



main idea:
ana fikir



say : söylemek
tell : anlatmak
find : bulmak
ask : sormak
find : bulmak



word : kelime
result : sonuç
category : kategori
odd one : farklı olan
following : aşağıdaki
reason : neden, sebep
information : bilgi
suggestion : öneri
for : için
both : her ikisi

increase
artmak



decrease
azalmak



Same

Different

aynı - farklı

similar : benzer

think düşünmek
order : sıralamak
choose : seçmek
search : araştırmak
follow : takip etmek
match : eşleştirmek
change : değiştirmek
describe: tarif etmek
mention : bahsetmek
understand : anlamak
complete: tamamlamak
mean : ...anlamına gelmek
show = display : göstermek
answer = reply: cevaplamak
express = state : ifade etmek
argue = discuss : tartışmak
avoid = stay away : kaçınmak
check = control : kontrol etmek
keep in mind : dikkate almak
talk about : konuşmak, bahsetmek
suggest = offer : öneride bulunmak

little : az
less : daha az
the least : en az
at least : en azından

more : daha fazla
the most : en, en çok
mostly : çoğunlukla
most of the : ... nın çoğu

Nearly
Almost

Approximately
About
Around



yaklaşık
olarak



what : ne
when : ne zaman
where : nerede
what time : saat kaçta
how : nasıl
how often : ne sıklıkla
how much : ne kadar
how many : kaç tane
why : neden
which : hangi
who : kim
who .. for : ... kim için
who ... with : kiminle
whom : kimi



- Answer the questions according to the table/text/passage.

(Tabloya/ metne / metne göre soruları cevaplayınız.)

- Choose the correct picture that describes the sentence below.

(Aşağıdaki cümleyi tarif eden doğru resmi bulunuz.)

- Put the sentences into the correct order?

(Cümleleri doğru sıraya diziniz.)

- Fill in the blanks. (Boşlukları doldurun.)

- Choose the best option.
(Doğru/en iyi seçeneği bul.)

-We can understand from the text that.....

(Parçadan anlıyoruz ki.....)

- Look at the menu, and answer the questions

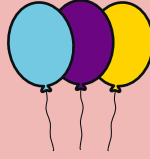
(Menüye bak ve soruları cevapla.)

- Look at the visual, read the text and answer the question.

(Görsele bak, metni oku ve soruyu cevapla.)

- Read the text, look at the graphic and answer the question.

(Metni oku, grafiğe bak ve soruyu cevapla.)



- The text is mainly about.....

(Parça esasen.....ile ilgilidir.)

.There is NO information about...

(...ilgili bilgi YOKTUR.)

-can be completed / complete?

(Tamamlanabilir?)

-.....can be answered /has answers ?

(Cevaplanabilir / Cevabı vardır?)



- What is the correct order of the dialogue?

(Diyaloğun doğru sıralaması nedir?)

- What does this sign mean? (Bu işaret ne anlama geliyor?)

- What is the passage about? (Parça ne hakkında?)

- What is the conversation about? (Diyalog ne hakkında?)

- What is the main idea of the text? (Metnin ana fikri nedir?)

- What do you say in this situation? (Bu durumda ne söylersin?)



- What do you suggest for?

(.....için ne önerirsin?)

- Who is Jane according to the passage?

(Parçaya göre Jane kim?)

-Which words in the table above are NOT in the correct

category? (Yukarıdaki tablodaki hangi kelimeler doğru kategoride DEĞİLDİR?)



- Which of the following....? (Aşağıdakilerden hangisi.....)

- Which of the following DOES NOT have an answer in the text?

(Aşağıdakilerden hangisinin cevabı metinde YOKTUR?)

- Which question has not an answer according to?

(..... 'e göre hangi sorunun cevabı yoktur?)

-Which of the following completes the conversation?

(Aşağıdakilerden hangisi konuşmayı tamamlar?)

- Which suggestion is appropriate / suitable for?

(Hangi öneri için uygundur?)

- Which of the following is related to Mary's search history?

(Aşağıdakilerden hangisi Mary'nin arama geçmişi ile ilgilidir?)

- Which of the following is NOT related to Evan's personality?

(Aşağıdakilerden hangisi Evan'ın kişiliği ile ilgili değildir?)

- Which of the following shows the results of the research?

(Aşağıdakilerden hangisi araştırmamanın sonuçlarını gösterir?)



- Find the odd one.

(Tuhaf olanı bulunuz/Grupla alakası olmayanı bulunuz.)

- Find the sentence that Fiona accepts the invitation?

(Fiona'nın davet kabul ettiği cümleyi bulunuz.)

- According to the picture, what can we say?

(Resme göre ne söylenebilir?)

- Find the option that completes the dialogue best.

(Diyaloğu en iyi tamamlayan seçeneği bulunuz.)



- Which of the following does not have information in.....?

(.....'da aşağıdakilerden hangisinin bilgisi yoktur?)

- Which of the following is not mentioned in the....?

(.....'da aşağıdakilerden hangisinden bahsedilmemiştir?)

- Which can be the best title for the text?

(Hangisi metin için en iyi başlık olabilir?)

- Which picture shows.....? (.....hangi resim gösterir?)



- Which of the following should Sandra choose?

(Sandra aşağıdakilerden hangisini seçmelidir?)

- What can we say according to the picture?

(Resme göre hangisini söyleyebiliriz?)

- Which activity does he do in his free time?

(Boş zamanlarında o ne yapıyor?)

-Which picture is not mentioned in the paragraph?

(Paragrafta hangi resimden bahsedilmemiştir?)



- Which picture does Max talk about in the passage?

(Okuma parçasında Max hangi resimden bahsetmiştir?)

- Who makes positive comments about ?

(..... hakkında kim pozitif (olumlu) yorum yapar?)

-Find the sentence that Suzy expresses her feeling.

(Suzy 'nin duygularını ifade ettiği cümleyi bulunuz.)

-Find the sentence that Liza states an opinion about sports.

(Liza'nın sporlarla ilgili fikrini söylediği cümleyi bulunuz.)

- Which of the following should change places to get the

correct order of the conversation?

(Diyaloğun doğru sıralanması için aşağıdakilerden

hangisinin yerleri değişmelidir?)



- Which question is not suitable for the blank according to

the dialogue? (Diyaloğa göre boşluğa hangi soru cümlesi uygun değildir?)

- Which of the following does NOT have the correct explanation of the bold phrases? (Aşağıdakilerden hangisi koyu renkli ifadelerin doğru açıklaması değildir?)

Which of the following does NOT match with the underlined statements in the conversation? (Aşağıdakilerden hangisi diyalogdaki altı çizili ifadeler ile eşleşmez?)

- According to the comments above, who says something bad about Jane?

(Yukarıdaki yorumlara göre Jane hakkında kim kötü bir şeyler söylemiştir?)

